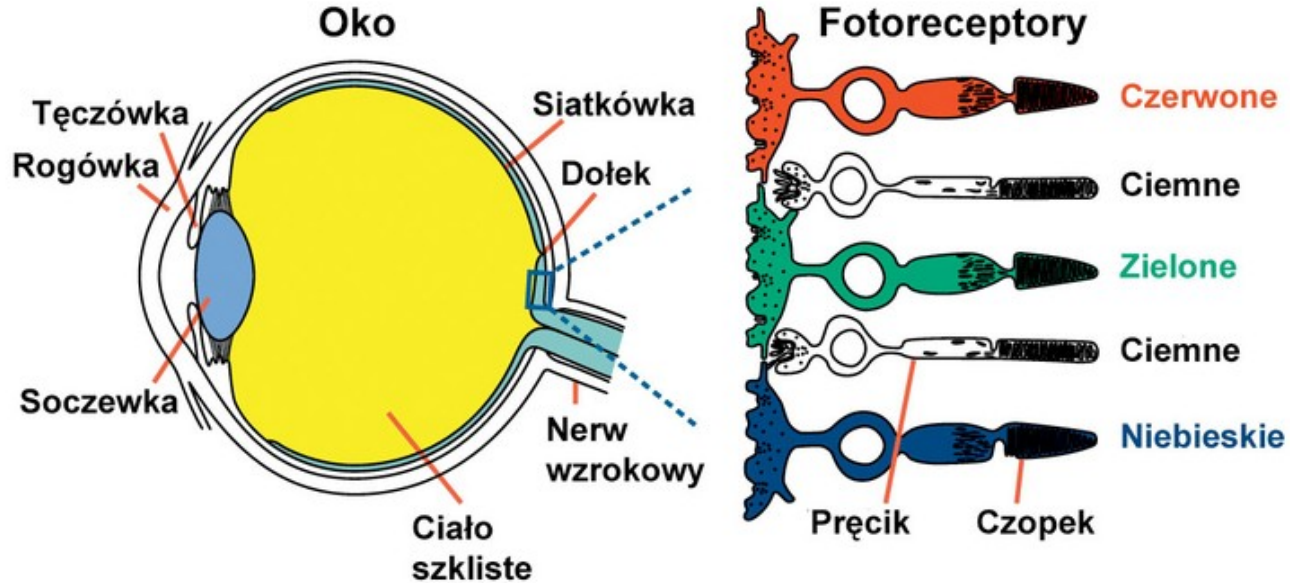
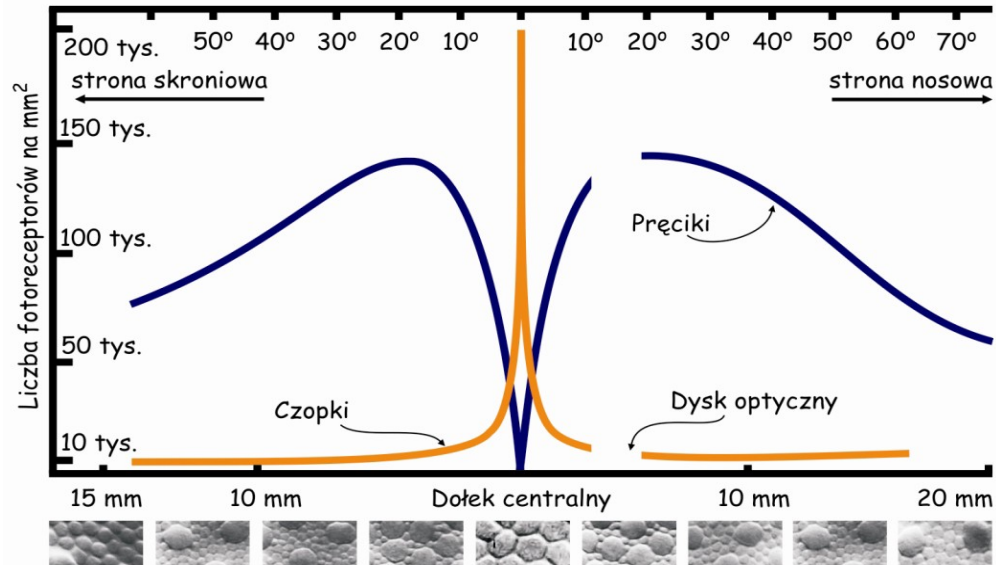


EOG

BUDOWA OKA



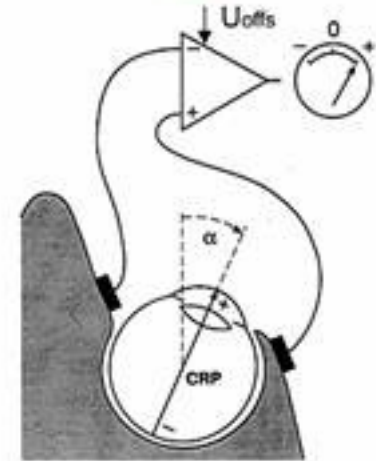
BUDOWA OKA



POTENCJAŁ ROGÓWKOWO-SIATKÓWKOWY

- siatkówka ma za zadanie odbierać bodźce świetlne oraz zamieniać je na sygnały elektryczne
- skutkiem aktywnego transportu jonów w fotoreceptorach, siatkówka jest naładowana ujemnie w stosunku do rogówki
- rogówka wraz z siatkówką tworzą zatem w przybliżeniu układ dipola elektrycznego
- potencjał ten jest zależny od kąta o jaki odchyła się linia wzroku oraz od intensywności światła

$$U_H = f(\alpha, \text{CRP})$$

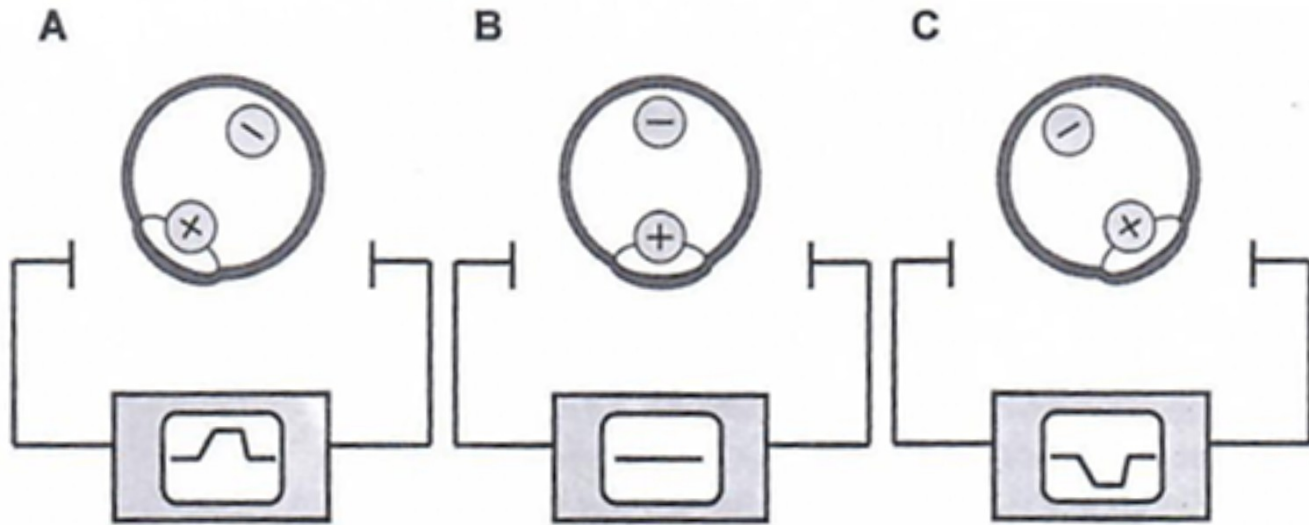


U_H horizontal component of CRP

CRP corneo-retinal potential

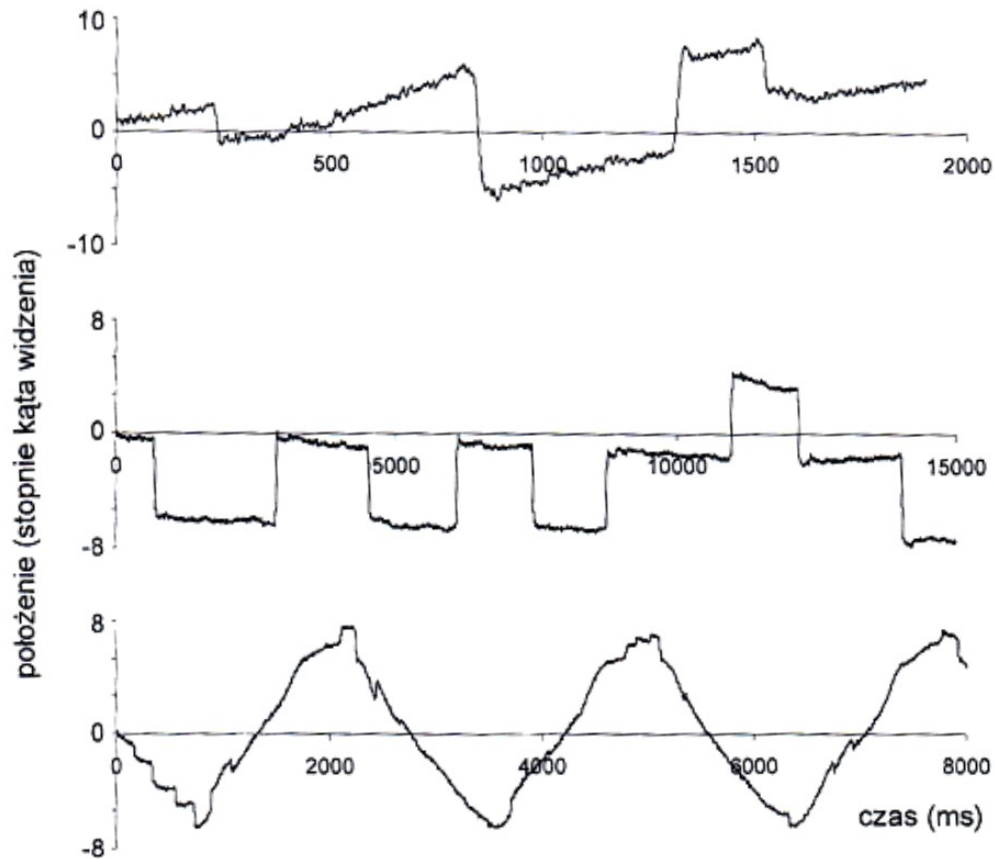
$$\text{CRP} = f(\text{luminance}, \dots)$$

ELEKTROOKULOGRAM



RUCHY OCZU

- **Ruchy skokowe (sakkady):** bardzo szybkie, precyzyjne ruchy pozwalające na ogniskowanie obrazów przedmiotów (padanie obrazu na dołek środkowy)
- **Ruchy śledzące:** automatyczne podążanie wzrokiem za ruchomym obiektem (gdy zniknie z pola widzenia następuje szybki powrót do pozycji centralnej)
- **Ruchy stabilizujące obraz:** kompensacja ruchów głowy w celu utrzymania ostrości widzenia na nieruchomym obiekcie
- **Ruchy wergencyjne:** obrót oczu ku sobie lub od siebie przy przeskoku ogniskowania na obiektach będących w różnej odległości od obserwatora

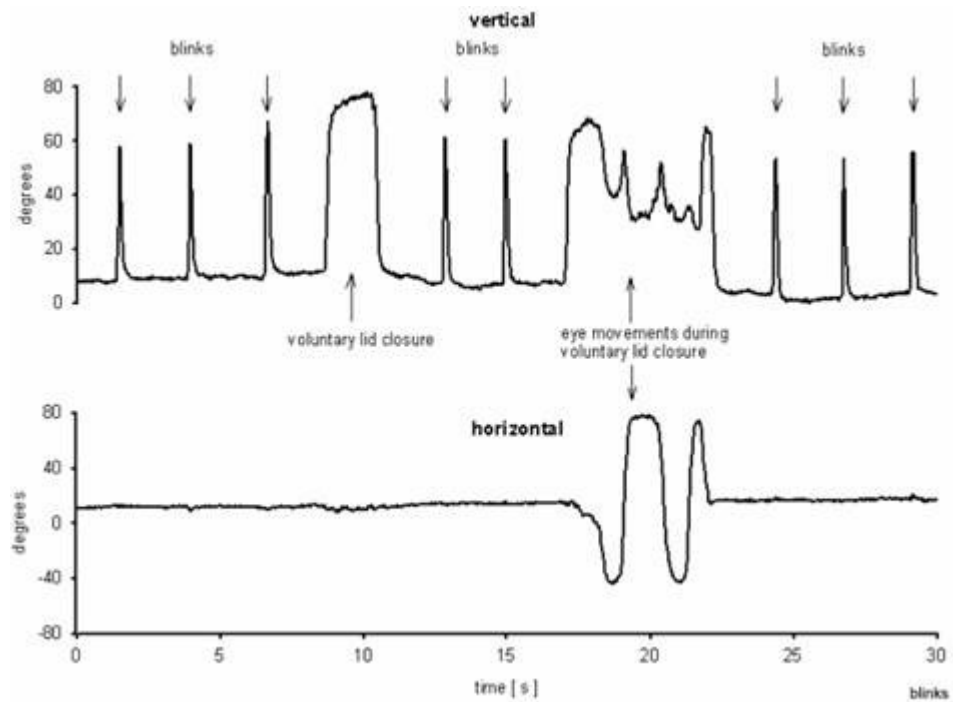


Biało-czarne paski poruszające się od lewej do prawej

Krzyż przeskakujący w przypadkowych kierunkach

Plamka poruszająca się ruchem wahadłowym

MRUGNIĘCIA



CZYTANIE

